

GAYA SELINGKUNG NASKAH PUBLIKASI

Skripsi yang telah disusun oleh mahasiswa disusun kembali menjadi naskah publikasi oleh mahasiswa yang bersangkutan dan dapat dipublikasi pada DINAMIKA KESEHATAN JURNAL KEBIDANAN DAN KEPERAWATAN. DINAMIKA KESEHATAN JURNAL KEBIDANAN DAN KEPERAWATAN merupakan jurnal yang mempublikasikan tulisan ilmiah dalam bidang kebidanan, keperawatan, kesehatan, dan terkait dengan itu. Jurnal ini diterbitkan dua kali dalam satu tahun disetiap bulan Juli dan Desember Naskah yang disusun oleh mahasiswa dapat ditulis dalam bahasa Inggris atau bahasa Indonesia. Namun untuk persyaratan wajib dalam laporan tugas akhir adalah Naskah Publikasi disusun dalam bahasa Indonesia dan Bahasa Inggris. Penyusunan Naskah publikasi dalam Bahasa Inggris mahasiswa menggunakan fasilitas yang disediakan oleh unit Sari Mulia Development Center (SMDC). Apabila mahasiswa ingin melakukan publikasi pada DINAMIKA KESEHATAN JURNAL KEBIDANAN DAN KEPERAWATAN. DINAMIKA KESEHATAN JURNAL KEBIDANAN DAN KEPERAWATAN, maka naskah tersebut akan di review oleh editor dan reviewer yang pakar dalam bidangnya. Naskah dapat di submit secara online dalam bentuk file Microsoft word melalui alamat web : <https://ojs.dinamikakesehatan.unism.ac.id>

A. FORMAT NASKAH

1. Naskah ditulis dengan jenis tulisan Time New Roman dengan font 12, spasi double pada kertas A4. Margin semua tepi berukuran 2 cm. Naskah ditulis maksimal 15 halaman.
2. Nomor halaman terletak di kanan bawah.
3. Gambar dan tabel di letakkan di akhir naskah (setelah Daftar Pustaka) untuk yang di file elektronik, bagi yang di print out di letakkan di hasil penelitian.

B. Penulisan Naskah

Naskah ditulis dalam urutan:

1. Judul
2. Nama penulis tanpa gelar
3. Alamat penulis (alamat kerja/instansi)
4. Korespondensi penulis: nomor telpon, fax, dan e-mail

5. Judul berjalan
6. Abstract
7. Key words
8. Pendahuluan
9. Bahan dan metode
10. Hasil
11. Pembahasan
12. Ucapan terima kasih
13. Daftar Pustaka

CONTOH RINCIAN DESKRIPSI DARI BAGIAN NASKAH

Judul

(Judul tidak boleh lebih dari 20 kata.)

Data Penulis

Nama penuh penulis tanpa gelar dan alamat lengkap (dilengkapi dengan kode pos). Contoh:

Anggrita Sari¹, Adriana Palimbo²

¹ Akademi Kebidanan Sari Mulia Banjarmasin

² Program Studi DIV Bidan Pendidik Sekolah Tinggi Ilmu Kesehatan Sari Mulia Banjarmasin

Dede Mahdiyah^{1*‡}, Elpawati¹, Bayu Hari Mukti²

1 UIN Syarif Hidayatullah Jakarta

² Pendidikan Biologi, STKIP Banjarmasin, South Borneo

*correspondence author: Telepon: 0511-3268105, Fax: 0511-3270134, E-mail:

mahdiyahdede@yahoo.co.id

Abstrak

Abstrak adalah penyajian singkat keseluruhan artikel, dan merupakan bagian artikel kedua yang paling banyak dibaca orang sesudah judul. Abstrak ditulis dalam bahasa Inggris dan Indonesia tidak boleh lebih dari 250 kata yang tidak memiliki referensi dan tidak mengandung angka, singkatan, akronim atau pengukuran kecuali sangat penting. Abstrak ditulis dalam satu spasi. Abstrak harus dimulai dengan pengenalan yang jelas dari dua atau tiga kalimat dengan menyebutkan latar belakang penelitian. Selanjutnya, menyatakan tujuan penelitian. Menyatakan metode penelitian, menyatakan hasil berupa temuan utama yang secara langsung menjawab masalah penelitian. Berikan satu atau dua kalimat untuk membahas temuan atau prospek. Editor berhak untuk mengedit Abstrak untuk alasan kejelasan.

Contoh Abstrak terstruktur:

Abstract

BACKGROUND Mortality of neonatal sepsis is still a significant problem. It may be affected by many factors.

OBJECTIVE The purpose of this study was to determine factors which affect mortality of neonatal sepsis at neonatal ward of Moewardi Hospital, Surakarta.

METHODS Data of neonatal sepsis was obtained from medical record at neonatal ward of Moewardi Hospital from December 2004 to November 2005. We recorded data from 97 neonatal sepsis consisted of 46 males and 52 female babies. Statistical analysis had been performed using univariate Chi-square and multivariate multiple logistic regression analysis.

RESULTS Overall neonatal sepsis mortality was about 40%. There were no significant difference in factors associated with mortality of neonatal sepsis such as gender, referral patients, and bacterial growth culture, except for birth weight which affected mortality (OR = 6.29; 95% CI 2.57; 15.42).

CONCLUSION Birth weight affects mortality of neonatal sepsis in Moewardi Hospital. Patients with positive bacterial growth culture has two times higher risk of death, however it is not statistically significant.

Key Words (kata kunci)

Kata kunci merupakan pemilihan kata-kata bermakna dari sebuah dokumen yang dapat dipakai untuk mengindeks kandungan isinya. Selain itu juga membantu para pembaca yang sedang mencari artikel. Jumlah kata kunci yang disajikan umumnya terdiri atas 3-8 kata (yang dapat disusun dalam frase pendek).

Contoh:

Kata Kunci: DPT-HB, Ibu, Imunisasi, Pengetahuan.

Pendahuluan

Sebagai pengantar, kemukakan secara singkat dan jelas latar belakang yang mengacu baik pada temuan-temuan penelitian sendiri, penelitian terdahulu, teori-teori maupun pengalaman, wawasan pemikiran terbaru penulisnya sesuai dengan topic dan substansi artikel. Dituliskan latar belakang masalah penelitian dengan

menyebutkan studi pendahuluan dan disebutkan tujuan penelitiannya. Pendahuluan ditulis maksimal 400 kata.

Bahan dan Metode

Menjelaskan metode yang digunakan dengan informative agar dapat dimengerti oleh pembaca. Hal-hal yang dimuat dalam bagian ini yaitu; obyek studi dan bahan

habis pakai yang digunakan saat penelitian, desain studi yang digunakan, jumlah sampel dan perulangan jika ada, prosedur dan perencanaan studi yang digunakan, bagaimana data-data dianalisis.

Hasil

Hasil dan pembahasan ditulis terpisah. Menyebutkan hasil yang diperoleh berdasarkan metode yang digunakan. Jangan menyajikan data yang sama pada tabel dan grafik. Jangan menyatakan referensi di bagian Hasil. Hasil harus diberikan standar deviasi untuk grafik atau tabel. Semua data yang diberikan dalam Hasil harus dinyatakan dalam tabel atau grafik.

Pembahasan

Bahas data Anda dengan membandingkan data yang dilaporkan saat ini dengan hasil sebelumnya. Menonjolkan kesamaan, serta perbedaan, dan keunikan temuan Anda. Jelaskan mengapa hasil Anda seperti ? dan penelitian akan datang. Akhiri pembahasan dengan memberikan kesimpulan penelitian dan saran topik untuk peneliti selanjutnya.

Ucapan Terima Kasih

Ucapan terima kasih disampaikan kepada Instansi dan tempat instansi yang memberikan ijin penelitian. Nama orang yang membantu pekerjaan Anda.

Daftar Pustaka

Setidaknya 50% daftar pustaka primer (jurnal artikel). Komunikasi pribadi harus ditulis dengan nama keluarga inisial sumber disertai dengan tahun dari pernyataan, misalnya, (Sari 2007, komunikasi pribadi). Penulis harus memberikan bukti dari komunikasi.

Beberapa contoh penulisan rujukan pustaka dari berbagai sumber:

Dari artikel jurnal

Contoh:

Kathiresan K. 2003. Polythene and plastics degrading microbes from the mangrove soil. *Rev Biol Trop* 513:629-634.

Dari Newspaper Artikel

Lawlor A. (2000, July 20). Phoenician 'find' makes textbooks ancient history. *The Courier Mail*, p.3.

Buku

Contoh: Schmidt-Nielsen K. 2000. *Animal Physiology: Adaptation and*

Environment. 5th ed. Cambridge: Cambridge Univ Pr.

Chapter di Buku

Contoh: Weir BS. 1996. Intraspecific differentiation. In: Hillis DM, Moritz C, Mable BK (eds). *Molecular Systematics*. 2nd ed. Massachusetts: Sinauer Assc. p 385-405.

Buku dengan editor

Broinowski A. (Ed). 1990. ASEAN into the 1990s. London: Macmillan.

Buku yang tidak diketahui pengarangnya

Longman dictionary of the English language. 1984. Harlow, Essex: Longman.

Buku dengan pengarang dan editor

Valery P. 1957. *Oeuvres* (J. Hytier, Ed.). Paris: Gallimard.

Buku lebih dari satu edisi

Goudie A. 2000. *The human impact on the natural environment*. (5th ed.). Oxford: Blackwell.

Buku lebih dari satu volume

Corsini RJ. (Ed.). 1994. *Encyclopedia of psychology* (4 vols). New York: J. Willey & Sons.

Skripsi, Tesis atau Disertasi

Contoh: Widayanti KA. 2006. Color perception of L4M5 gene carrier female *Macaca fascicularis* [Thesis]. Bogor: Bogor Agricultural Univ.

Publikasi dari instansi pemerintah

Queensland. Queensland Health. 1992. *Towards a women's health policy: Social justice for women*. Brisbane: Author.

Artikel di internet

DeMarie D. 2000, Spring. A trip to the zoo: Children's words and photographs. *Early Childhood Research and Practice*, 3(1). Retrieved August 30, 2001, from <http://ecrp.uiuc.edu/v3n1/demarie.html>.

Dari abstrak

Ludwig DN. 1996. Preschool children's cognitive styles and their social orientations. *Perceptual and Motor Skills*, 70, 915-921. Abstract retrieved January 25, 1997, from PsycINFO database.

Dari E-book

Dealey C. 1999. *The care of wounds: A guide for nurses*. Oxford: Blackwell Science. Retrieved August 24, 2007, from NetLibrary: <http://www.netlibrary.com>

Gambar

Gunakan grafik dengan lebar maksimum 8,5 cm. Nomor dan judul ditulis dalam font 8 Times New Roman.

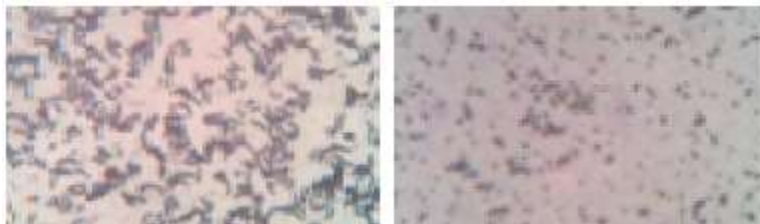
Grafik Statistik

Berikan standar deviasi untuk setiap nilai rata-rata. Penulis yang menggunakan program Microsoft Excel perlu memberikan data mentah.

Foto

Tambahkan skala pengukuran jika diperlukan. tanda panah harus diberikan untuk menunjukkan benda-benda tertentu.

Contoh:



Tabel

Berikan standar deviasi untuk setiap nilai rata-rata. Judul tabel harus singkat. Penjelasan materi, catatan tentang pengukuran, dan informasi umum lainnya yang berlaku untuk seluruh tabel harus dimasukkan. Nomor dan judul tabel ditulis dalam font 8 Times New Roman.

Contoh:

TABLE 1: Immunohistochemical detection of secretory leukocyte protease inhibitor in ocular rat samples.

Experimental group		24 h		48 h	
		Endoph.	BSS	Endoph.	BSS
Cornea	OD	2/8	0/8	6/8**	0/8
	OS	0/8	0/8	0/8	0/8
Vitreous	OD	8/8**	0/8	8/8**	0/8
	OS	0/8	0/8	0/8	0/8
Retina	OD	8/8**	0/8	8/8**	0/8
	OS	0/8	0/8	0/8	0/8

* Double masked observer determined the total positive immunostained corneas for SLPI in the experimental group. Immunoreactivity is reported as number of positively immunostained eyes/total number of eyes examined in the endophthalmitis group at 24 and 48 hours.

**Statistically different when comparing the *Staphylococcus aureus* or BSS inoculated eye (OD) to normal control eye (OS). ($P < .05$ using Fisher's exact test analysis.) ns = not statistically significant.